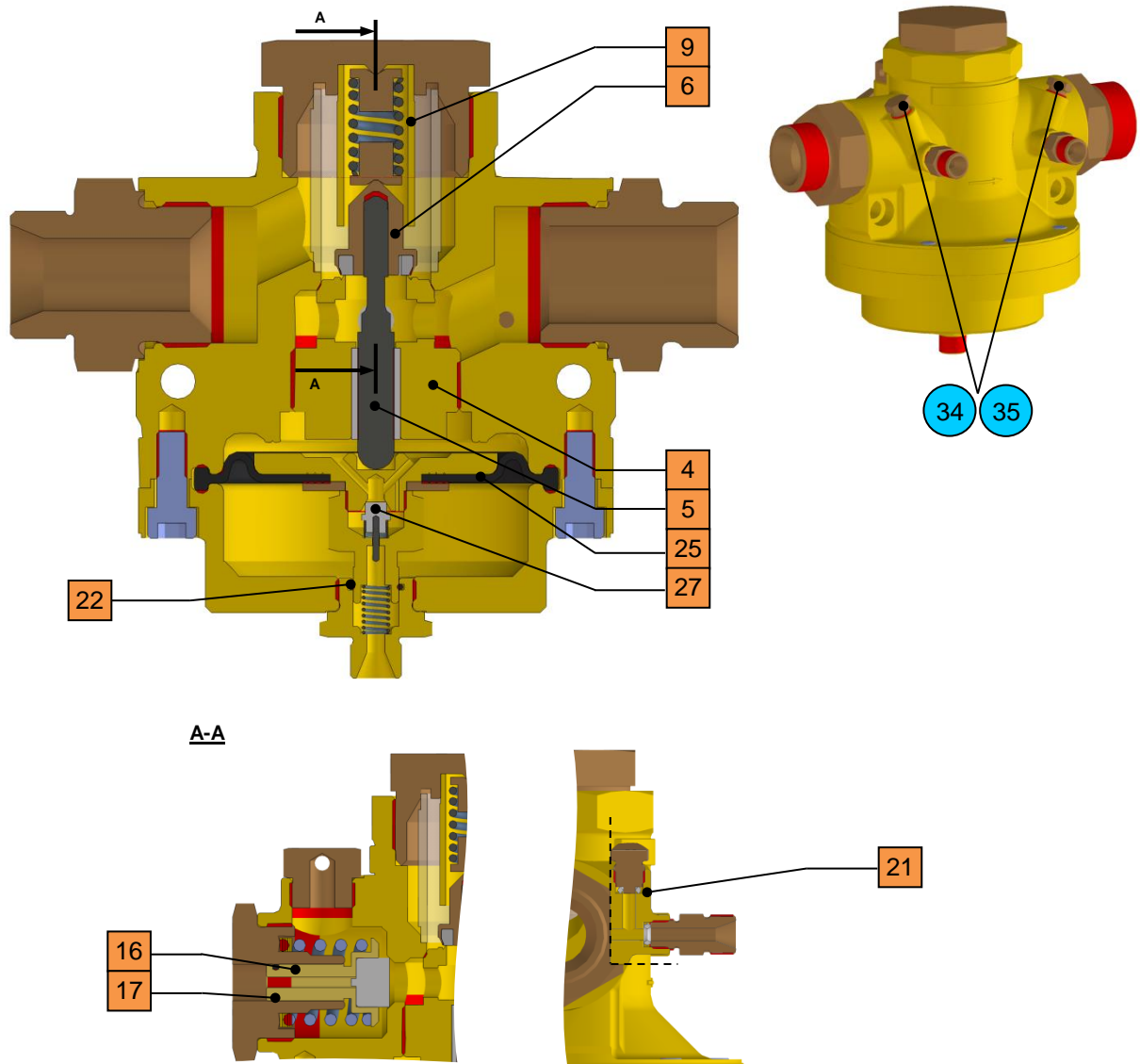


# U42

Ersatzteilliste  
Spare part list  
Liste de pièces détachées  
Lista di ricambio

spectro tec



Typ / Type Type / Tipo	Sach-Nr. / Art. No. No. d'art. / No. Art.
U42	<b>KU42</b>

- Im Reparaturset enthalten /  
Available in repair kit /  
Disponible dans l'étui de réparation /  
Disponibile nel set di riparazione
- Manometer (Sach-Nr. siehe Rückseite) /  
Pressure gauge (Art. No. on the back side) /  
Manomètre (No. d'art. regardez au verso) /  
Manometro (No. Art. vedere alla pagina posteriore)

Es müssen stets alle im Reparaturkit enthaltenen Ersatzteile ausgewechselt werden.

All spare parts included the kit have to be exchanged.

Toutes les pièces détachées, faisant part de l'étui de réparation, doivent necessairement être remplacés.

Tutti i componenti, facendi parte del kit di ricambio, dovranno obbligatoriamente essere sostituiti.

# U42

## Ersatzteilliste Spare part list Liste de pièces détachées Lista di ricambio



Pos. Item	Benennung / Description Désignation / Descrizione	Menge / Quantity Débit / Quantità	Sach-Nr. / Art. No. No. d'art. / No. Art.	Typ / Type Type / Tipo
4	Ventilsitz / Valve seat / Siege de soupape / Sede della valvola	1	717.01865	
5	Ventilstift / Valve pin / Tige de soupape / Perno della valvola	1	677.38204	
6	Ventilteller / Valve plate / Plateau de soupape / Piatto della valvola	1	677.38205	
9	Filterrohr / Filter tube / Tuyau filtre / Filtro	1	677.38132	
16	Ventilkegel / Valve cone / Cône de soupape / Cono della valvola	1	676.76112	
17	O-Ring (10x2,5) / O ring / O anneau / Quarnizione O-Ring	1	673.29157	
21	Dichtung / Sealing / Joint / Quarnizione	4	452.08020	
22	O-Ring (14x2) / O ring / O anneau / Quarnizione O-Ring	1	162.35010	
25	Membrane / Diaphragm / Membrane / Membrana	1	717.01444	
27	Ventilkegel / Valve cone / Cône de soupape / Cono della valvola	1	512.45650	
34	Manometer P <sub>1</sub> / Pressure gauge P <sub>1</sub> / Manomètre P <sub>1</sub> / Manometro P <sub>1</sub>	1	0.640.062	P <sub>1</sub> = 40 bar
35	Manometer P <sub>2</sub> / Pressure gauge P <sub>2</sub> / Manomètre P <sub>2</sub> / Manometro P <sub>2</sub>	1	0.640.064	P <sub>2</sub> = 0 - 20 bar
			0.640.066	P <sub>2</sub> = 0 - 10 bar
			0.640.068	P <sub>2</sub> = 0 - 4 bar
			0.640.069	P <sub>2</sub> = 0 - 2,5 bar

P<sub>1</sub> = max. Vordruck (bar) / max. inlet pressure (bar) / max. pression amont (bar) / mas. pressione d' ingresso (bar)

P<sub>2</sub> = max. Hinterdruck (bar) / max. outlet pressure (bar) / max. pression aval (bar) / mas. pressione di uscita (bar)

O<sub>2</sub> = Sauerstoff / oxygen oxygene / ossigeno